

REPLICA



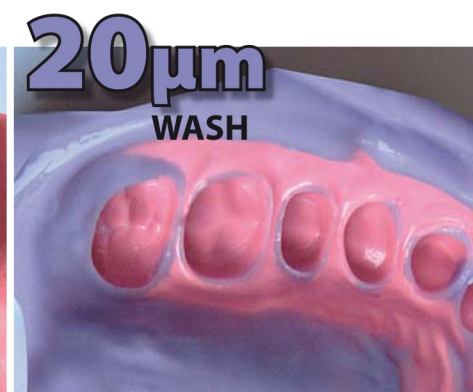
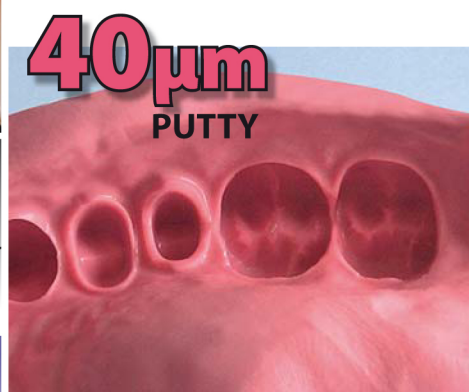
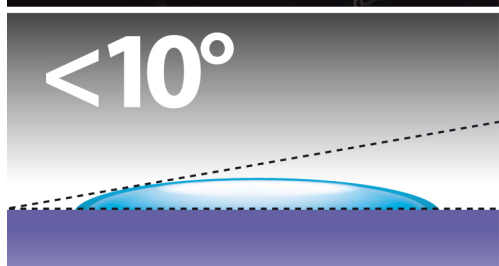
REPLICA, silicone per addizione "polivinilsiloxano" di nuova generazione, garantisce grazie alle sue caratteristiche la massima precisione nella presa dell'impronta anche in ambiente umido. Le diverse durezze e viscosità permettono di ottenere risultati eccellenti riducendo il rischio di formazione di vuoti e bolle durante la delicata fase della manipolazione del prodotto. REPLICA si adatta perfettamente ad ogni esigenza e tecnica di presa dell'impronta.

idrofilia & accuratezza



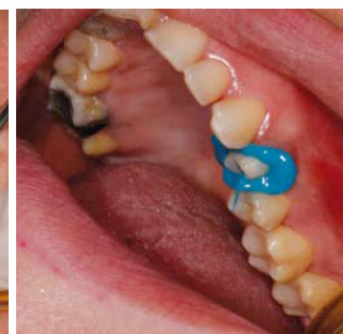
REPLICA si adatta perfettamente alla forma anatomica delle strutture dentali e dei tessuti molli, permettendo di ottenere margini perfetti ed integri anche in presenza di spessori molto sottili.

La misura dell'angolo di contatto è inferiore ai 10° (indice di bagnabilità).

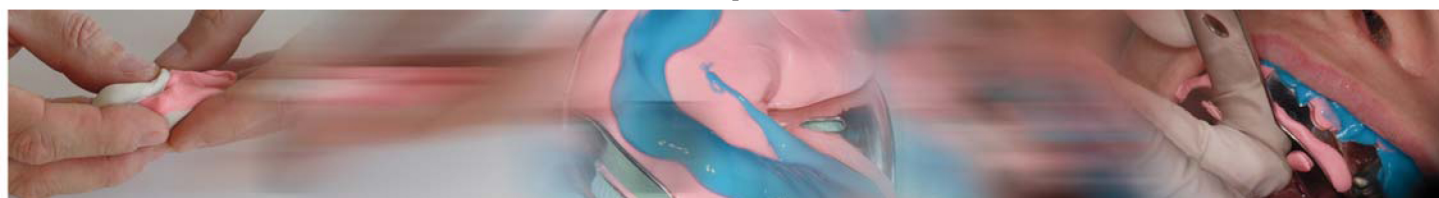


tissotropico

REPLICA è molto tissotropico e mantiene inalterata la sua posizione dopo l'estrusione e il posizionamento nell'area interessata del cavo orale.



(MASSIMI TEMPI DI LAVORAZIONE) tempo (MINIMI TEMPI DI PERMANENZA IN BOCCA)



	Tempo di lavorazione incluso il tempo di miscelazione - (23°)	Tempo minimo di permanenza in bocca (37°)	Ritorno elastico %	Stabilità dimensionale
PUTTY HARD	2' 45"	2' 15"	99.9	7 giorni
PUTTY SOFT	2' 45"	2' 15"	99.9	7 giorni
SUPERLIGHT	2' 00"	1' 30"	99.9	7 giorni
LIGHT	2' 00"	1' 30"	99.9	7 giorni
REGULAR	2' 00"	1' 30"	99.9	7 giorni
HEAVY	2' 00"	1' 30"	99.9	7 giorni

Il tempo di lavorazione lungo rispetto ad altri materiali permette di gestire al meglio il prodotto utilizzando qualsiasi tecnica di presa dell'impronta (Putty-Wash/ Sandwich/Monofase).

Il tempo breve di permanenza in bocca garantisce durante la procedura della presa dell'impronta il massimo comfort per il paziente.